

IP通信網サービス  
第6種オープンコンピュータ通信網サービス  
タイプ4 コース2/3/4/9 プラン1  
(光アクセス IP1「Bフレッツ」プラン)  
契約申込書

NTTコミュニケーションズ株式会社

お客さまへ 申込書は以下へ送付ください。

\* OCNサービス内で関連性のあるお申込みがある場合は、同じOCNセンタへあわせて送付ください。

<ご利用場所が東海・関西・四国・中国・九州エリアのお客さま>

郵送 〒456-0016  
名古屋市熱田区五本松町7-30  
熱田メディアウイング 3F  
名古屋OCNサービスセンタ行

FAX 0120-047-091

申込・SOに関する問合せ

TEL 0120-047-131

<ご利用場所が北海道・東北・信越・関東・北陸エリアのお客さま>

郵送 〒920-0963  
石川県金沢市出羽町4-1  
金沢OCNサービスセンタ  
ビジネスサービス担当行

FAX 0120-047-219

申込・SOに関する問合せ

TEL 0120-047-086

注) 申込書送付後、2-3日(※土・日・祝日は除く)経ってもOCNセンタからのご連絡がない場合は、申込書がOCNセンタに届いていない場合がありますので、送付したOCNセンタへご確認をお願いいたします。

# 申込みに関する注意事項(お申込みに際して必ずお読みください) 1/3

本サービスの申込みに際しては、必ずOCNホームページに掲載されている「IP通信網サービス契約約款」、各種利用規約、及び「重要事項に関する説明」を事前にお読みいただき承諾された上で、お申込みください。

本様式は、『OCN 光アクセス IP1「Bフレッツ」プラン』を新規にお申込みいただくための申込書です。

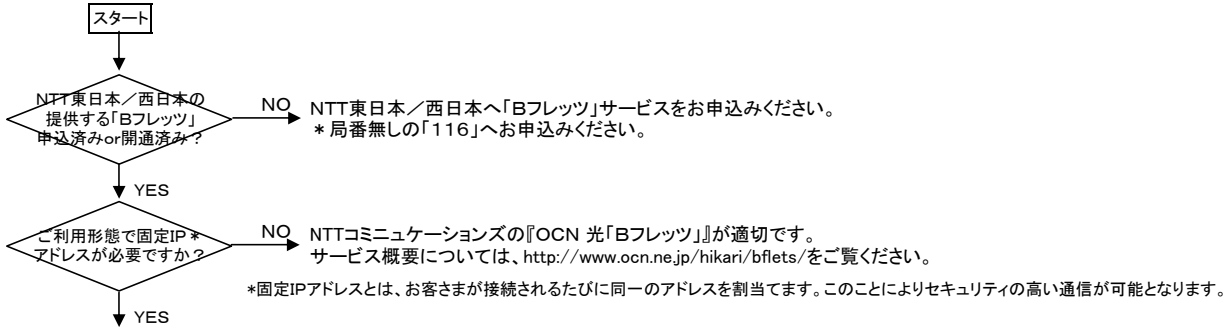
- ・第2種OCN契約(OCNダイヤルアクセス、OCN ADSL「フレッツ」、OCN 光「Bフレッツ」等)から『OCN 光アクセスIP1「Bフレッツ」プラン』への変更をご希望のお客さまは、別に用意する様式(ダイヤルアクセスからの移行用)にてお申込みください。
- ・第2種OCN契約以外のOCNサービス(OCNエコノミー等)からの変更をご希望のお客さまは、廃止するサービスの廃止申込書を本申込書に添付してお申込みください。(本サービスの開通後に廃止する場合は、開通確認後に廃止申込書を送付ください)
- ・第6種フレッツ固定IPサービス/フレッツforVPNサービスからの変更をご希望のお客さまは、本様式ではなく、別に準備する様式(変更申込書)にてお申込みください。

## ●第6種オープンコンピューター通信網サービス(光アクセスIP1「Bフレッツ」プラン)について

第6種オープンコンピューター通信網サービスのサービス概要については<http://www.ocn.ne.jp/business/ftth/ip1/>をご覧ください。

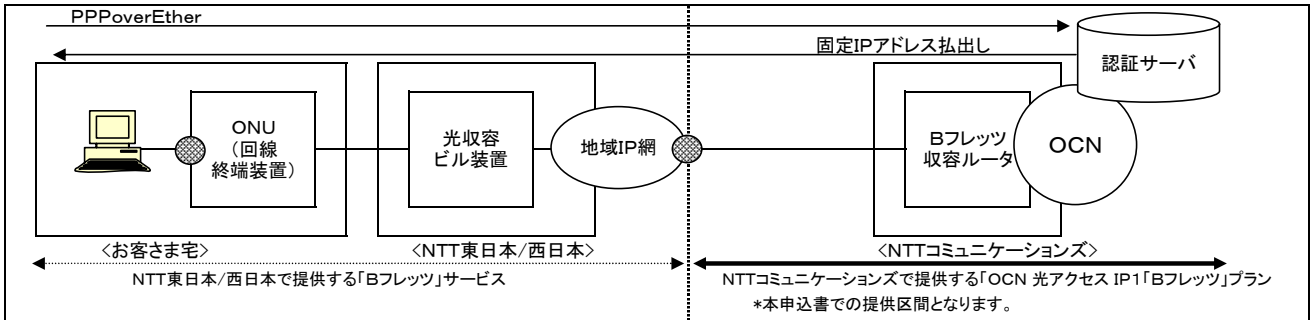
- ・本サービスはNTT東日本/西日本の提供する「Bフレッツ」を利用して、お客様に対して、固定的に割り当てられた1個のグローバルIPアドレスを使用して、インターネットへ接続するサービスです。

(注:別に提供している第2種OCN契約の『OCN 光「Bフレッツ」』とは異なるサービスですので、下記フローを参考にサービス内容をご確認の上、ご利用形態にあわせてお申込みください。)



### 下記事項を十分にご理解いただき、本申込書にてお申込みください。

- ・本サービスの申込みの際には、「Bフレッツ」が既に設置されているか、申込みが完了されていることが条件となります。
- ・申込書中の、『「Bフレッツ」開通・申込み状況』に申込みの状況を記入ください。状況内容においては、本サービスの申込みを承諾できない場合があることを了承いただきます。
- ・本申込書は、下図の太線部分の申込書となります。



- ・最低利用期間は1ヶ月です。(ご利用開始月、および廃止月の定額利用料につきましては、該当月のご利用日数にあわせて計算、請求させていただきます。)
- ・お客さまへ割り当てる固定IPアドレスは、開通前に送付する「ご利用内容のご案内」資料にて通知いたします。
- ・本サービスで提供するメールアカウントは、最大4アカウントとします。基本料金内で1のアカウントをご提供します。
  - 基本料金内で1のアカウントをご提供します。希望されるアカウント名を申込書へ使用可能文字等を参照のうえ、第3希望まで記入ください。
  - 本申込みと同時に追加アドレスの提供をご希望される場合は、別に定めます「オプション申込書」を併せてご提出ください。なお、開通後にOCNホームページ(<http://www.ocn.ne.jp/business/support/index.html>)からも、「認証ID」「認証パスワード」を用いてお申込みいただけます。
- ・本サービスではホームページサービス「Page ON」を提供します。「Page ON」のお申込みを希望される場合は、開通後に「認証ID」「認証パスワード」を用いて、上記同様、OCNホームページよりお申込みください。
- ・本サービスで提供する「認証ID」「認証パスワード」で「コミ・デ・プラン」の専用アクセスポイント以外のアクセスポイント(ダイヤルアップ・モバイル等)への接続を、定額利用料金で可能とします。
  - その際は、アクセスポイントまでの通信料が別途必要となることを了承していただきます。
  - 同時にBフレッツへ複数接続することはできません。また、ダイヤルアップ・モバイルアクセスポイントへも複数接続することはできません
- ・お客さまへ割当てるIPアドレスは、設置場所の移転等に変更になる場合がありますが、お客さま都合での変更はできかねますことを了承いただきます。お客さまが、都道府県を跨る移転をされた場合、割当てられているIPアドレスが変更となる場合があります。(その際は、別途工事料が必要となります)
- ・本サービスでは、OCNでのDNSの設定及びドメイン名の登録、代行申請は行いません。
- ・NTT東日本・西日本会社の提供する「Bフレッツ」契約タイプに変更が発生する場合は、OCNへの変更申込みが必要となります。(下表参照)
- ・NTT東日本・西日本の提供する「Bフレッツ」に係る利用料金・工事費用と、『OCN 光アクセス IP1「Bフレッツ」プラン』の利用料金・工事費用については別に請求を行います。「Bフレッツ」に関する料金については、NTT東日本・西日本へお問合せください。『OCN 光アクセス IP1「Bフレッツ」プラン』に関する料金については、「申込みに関する注意事項3/3」の【各種料金】を参照ください。
- ・本サービスに関連する他サービスの同時申込み(OCNホスティングサービス等)がある場合には、必ず本申込書と同封して送付してください。

	NTT東日本	NTT西日本	OCN提供メニュー
①	ニューファミリータイプ ハイパーファミリータイプ	ファミリー100タイプ	OCN 光アクセス IP1「Bフレッツ」プラン ニューファミリー/ファミリー100/ハイパーファミリー
②	ベーシックタイプ	ベーシックタイプ	OCN 光アクセス IP1「Bフレッツ」プラン ベーシックタイプ
③	ビジネスタイプ	ビジネスタイプ	OCN 光アクセス IP1「Bフレッツ」プラン ビジネスタイプ
④	マンションタイプ ビルタイプ ワイヤレスアクセスタイプ	マンションタイプ ワイヤレスタイプ	OCN 光アクセス IP1「Bフレッツ」プラン ビル・マンションタイプ

※上記①～④の間での変更は、OCNへの変更申込みが必須となります。

## 申込みに関する注意事項(お申込みに際して必ずお読みください) 2/3

### ●提供コース名

プラン1	OCN 光アクセスIP1「Bフレッツ」プラン	コース2:ニューファミリー／ファミリー100／ハイパーファミリータイプ、コース3:ベーシックタイプ コース4:ビジネスタイプ、コース9:ビル・マンションタイプ
プラン2	OCN 光アクセスIP8「Bフレッツ」プラン	コース2:ニューファミリー／ファミリー100／ハイパーファミリータイプ、コース3:ベーシックタイプ コース4:ビジネスタイプ、コース9:ビル・マンションタイプ
プラン3	OCN 光アクセスIP16「Bフレッツ」プラン	コース3:ベーシックタイプ、コース4:ビジネスタイプ
プラン4	OCN 光アクセスIP32「Bフレッツ」プラン	コース4:ビジネスタイプ
プラン5	OCN 光アクセスIP64「Bフレッツ」プラン	コース4:ビジネスタイプ

※NTT東日本/西日本会社で提供する「ワイヤレス(アクセス)タイプ」については、OCNでは「ビル・マンションタイプ」に対応します。

※NTT東日本/西日本会社で提供する「スクールタイプ」については、OCNでは「ベーシックタイプ」に対応します。

※NTT東日本会社で提供する『ビジネスタイプ「ひかり電話ビジネスタイプ」』については、OCNでは「ビジネスタイプ」に対応します。

※NTT東日本/西日本会社で提供する『ベーシックタイプ「ひかり電話ビジネスタイプ」』については、OCNでは「ベーシックタイプ」に対応します。

### ●提供プラン毎のご利用可能サービス

サービス	サービス サービス	＜参考＞ ※第2種OCN契約 OCN ADSL「フレッツ」 OCN 光「Bフレッツ」 OCNダイヤルアクセス	プラン1	プラン2		プラン3	プラン4
				OCN サブドメイン	独自ドメイン		
付加サービス							
IPアドレス割当個数		1個(動的)	1個	8個		16個	32個
電子メール(複数メールアドレス/有料) * 1		4個 (基本1個/有料3個)	4個 (基本1個/有料3個)	30個	-	-	-
OCNサブドメインの利用		-	-	○	-	-	-
独自ドメインの利用		-	-	-	○	○	○
セカンダリDNSサービス		-	-	-	○	○	○
ドメイン名代行取得申請(有料)		-	-	-	○	○	○
ウイルス対策用各種サービス(有料) * 1		○	○	○	-	-	-
OCNセキュリティWEB(一部有料)		-	○	○	○	○	○
ローミングサービス(有料) * 1		○	○	-	-	-	-
パーソナルファイアウォールサービス(無料)		○	-	-	-	-	-
PageON(有料) * 1		○	○	-	-	-	-
マイホスティング(有料)		○	-	-	-	-	-
MailON(無料) * 1		○	○	○	-	-	-
OCN IPv6トンネル接続サービス(有料) * 2		-	○(別申込み)	-	○(別申込み)	○(別申込み)	○(別申込み)
MOVE(RALS)(有料)		-	-	-	-	-	-
OCNホスティングサービス(有料) * 2		-	○(別契約)	○(別契約)	○(別契約)	○(別契約)	○(別契約)
.Phone IP Centrex(有料) * 2		-	○(別申込み)	○(別申込み)	○(別申込み)	○(別申込み)	○(別申込み)
GW(IP-VPN、VPN GW)への接続(有料) * 2		-	○(別申込み)	-	-	-	-
OCNビジネスバックVPN(レンタルルータ)(有料) * 2		-	○(別申込み)	○(別申込み)	○(別申込み)	○(別申込み)	○(別申込み)
OCNウイルスチェックゲートウェイサービス(有料) * 2		-	-	-	○(別申込み)	○(別申込み)	○(別申込み)
セカンダリメールサーバーサービス(有料) * 2		-	-	-	○(別申込み)	○(別申込み)	○(別申込み)
迷惑メールフィルタリングサービス(有料) * 2		-	-	-	○(別申込み)	○(別申込み)	○(別申込み)
DNSサービス(有料) * 2		-	-	-	○(別申込み)	○(別申込み)	○(別申込み)
Webゲートウェイサービス(有料) * 2		-	○(別申込み)	○(別申込み)	○(別申込み)	○(別申込み)	○(別申込み)
OCN PC/パトロール(有料) * 2		-	○(別申込み)	○(別申込み)	○(別申込み)	○(別申込み)	○(別申込み)
OCNホームバック(割引サービス)		○	-	-	-	-	-
OCNシャベリッチ(割引サービス)		○	-	-	-	-	-
マイライセンス(割引サービス)		○	-	-	-	-	-
PCパック(有料)		○	-	-	-	-	-
ビデオフォン(有料)		○	-	-	-	-	-
Vポータル(無料) * 1		○	○	-	-	-	-
Pay ON(有料)		○	○	-	-	-	-
OCNセーフティパス(有料)		○	-	-	-	-	-
OCN. Phone(OCNドットフォン)(有料)		○	-	-	-	-	-
OCN. PhoneOffice(OCNドットフォンオフィス)(有料)		○	-	-	-	-	-
OCNホットスポット(有料)		○	○	-	-	-	-
OCNモバイルコントロール(有料)		○	-	-	-	-	-

\* 1: メールアカウント追加/変更/削除、ウイルスチェックサービス登録/削除等のお申込みにについては、OCNホームページよりお申込みいただきます。

右記のホームページでサービス内容、申込み方法についてプラン毎にご案内しております。 <http://www.ocn.ne.jp/business/support/index.html>

\* 2: 別途、申込書の提出が必要となります。同時にお申込みを希望される場合は、必ず、本申込書に添付してご一緒にお申込みください。

※ご登録内容の確認、お支払方法/請求送付先の変更、各種パスワード変更に関する手続きについても上記ホームページでご案内しております。

※『OCN 光「Bフレッツ」』等の第2種ダイヤルアクセスとは異なるサービスです。ご利用可能な付加機能サービスを確認の上、お申込みください。

※OCNビジネスバックVPN、.Phone IP Centrex、IPv6トンネル接続サービスは、Bフレッツ ビジネスタイプ「ひかり電話ビジネスタイプ」対応、および同ベーシックタイプ「ひかり電話ビジネスタイプ」対応と併せてのご利用はできません。

## 申込みに関する注意事項(お申し込みの際に必ずお読みください) 3/3

### ●各種料金

#### ○定額利用料(1契約ごとに月額)

コース	区分	定額利用料
コース2(ニューファミリー/ファミリー100/ハイパーファミリータイプ対応)	プラン1(IPアドレス1個割当)	9,800円(税込 10,290円)
コース3(ベーシックタイプ対応)	プラン1(IPアドレス1個割当)	25,500円(税込 26,775円)
コース4(ビジネスタイプ対応)	プラン1(IPアドレス1個割当)	75,000円(税込 78,750円)
コース9(ビル・マンションタイプ対応)	プラン1(IPアドレス1個割当)	6,800円(税込 7,140円)

※上記料金とは別に、NTT東日本・西日本会社の提供する「Bフレッツ」の料金が請求されます。

※定額利用料はご利用日数分の日割り請求となります。

#### ○工事費用

区分	単位	工事費の額
ネットワーク工事費	契約ごと	3,000円(税込 3,150円)

※アクセス回線(NTT東日本・西日本のフレッツサービス)の工事につきましては、NTT東日本・西日本各社からの請求になります。

#### ○定額利用料の加算額

・電子メールサービス(月額)

区分	料金プラン	料金額(セット割引料金)	備考
電子メールの利用	複数メールアドレス2	250円(税込 262.5円)	基本メールアドレス(無料)に加えて、1つ追加メールアドレスをご利用の場合
	複数メールアドレス3	350円(税込 367.5円)	基本メールアドレス(無料)に加えて、2つ追加メールアドレスをご利用の場合
	複数メールアドレス4	450円(税込 472.5円)	基本メールアドレス(無料)に加えて、3つ追加メールアドレスをご利用の場合

※メールアドレス追加利用分に適用します。(基本メールアドレス1個は無料にてご利用可能です。)

※月途中のご加入、ご解約は日割り計算にてご請求いたします。

・ウイルスチェック機能(月額)

区分	料金額
ウイルスチェックの利用	200円(税込 210円)

※ウイルスチェックサービスをお申込みされたメールアドレスごとに適用します。

※月途中のご加入、ご解約は日割り計算にてご請求いたします。

付加機能サービスの料金については、OCNホームページにてご確認ください。

◆OCNホームページ: <http://www.ocn.ne.jp>

#### ○利用料金について

NTT東日本・西日本の提供する「Bフレッツ」に係る利用料金、工事費用についてはOCNからの請求ではなく、NTT東日本・西日本からの個別請求となります。「Bフレッツ」に関する料金については、NTT東日本・西日本へお問合せください。

【NTT東日本】 <http://flets.com/>

【NTT西日本】 [http://www.ntt-west.co.jp/flets/fba/index\\_f.html](http://www.ntt-west.co.jp/flets/fba/index_f.html)

### ●メールアドレスご利用可能文字、記号

a	b	c	d	e	f	g	h	i	j	k	l	m	n	o	p	q	r
s	t	u	v	w	x	y	z	0	1	2	3	4	5	6	7	8	9
-(ハイフン)		.(ピリオド)		_(アンダーバー)													

※英小文字には、必ずフリガナを振ってご記入ください。

※先頭文字は英小文字のみ、最後の文字は英小文字、数字のみとなります。

※必ず3文字以上でご記入ください。

※「ocn」等で始まるアカウント、「-t」で終わるアカウントはご利用いただけません。(他に利用できない文字例があります。)

※必ず第3希望まで記入ください。

※「(カンマ)」、「/(スラッシュ)」等の記号及び、「 」ブランクはご利用いただけません。

※「-ハイフン -ハイフン」のように記号を連続で使用できません。

## 第6種オープンコンピュータ通信網サービス<光アクセスIP1「Bフレッツ」プラン契約申込書>

基本情報1/2  
必ずご記入ください

NTTコミュニケーションズ株式会社の定める「IP通信網サービス契約約款」、各種利用規約、及び「重要事項に関する説明」の内容を承諾の上、下記の通り申込みます。「申込書等にご記入いただく個人情報の取扱いについて」の内容を承諾します。

【第1種OCNエコノミーサービス等(第2種ダイヤルアクセス契約を除く)から契約を変更(切り替え)するお客さまへ】  
 ※廃止を希望するサービスについては、専用の廃止申込書を本契約申込書に添付してお申込みいただけます。本契約申込書にて廃止のお申し出を兼ねて受付けることはできませんのでご注意ください。第2種ダイヤルアクセス契約からの移行は、「ダイヤルアクセス移行用申込書」を提出ください。  
 ※廃止予定日以降(当日含む)、ご利用開始のための工事完了日以降にキャンセル(申込み前の状態への切り戻し)はできません。NTT東日本・西日本会社及び弊社には改めて申込み手続きいただきます事を予めご了承ください。(新規加入時同様の日数が必要)

※太線枠内全項目を黒のボールペンで記入するとともに、該当項目に「レ」にてチェックください。

お申込年月日	年 月 日	ご利用開始希望日	年 月 日
--------	-------	----------	-------

↑申込みいただく日付から7営業日目以降の土日祝日を除く日付を記入いただきます。手続き上、お客さまのご利用開始希望日に添えない場合があります。

### 1. NTT東日本/西日本「Bフレッツ」申込み状況(必須)

NTT東日本/西日本会社における工事予定日が確定していない場合、お申込みがお済みでない場合は受付できませんので予めご了承ください。

<input type="checkbox"/> 開通済み	<input type="checkbox"/> 申込済み →「Bフレッツ」開通予定日	年 月 日
↑何れかにチェックされていることが、本サービスの提供条件となることを了承ください。		

### 2. NTT東日本/西日本「Bフレッツ」契約タイプ(必須)

※以下で選択いただいたNTT東西会社の提供するBフレッツの「契約タイプ」によりOCNの提供メニューを決定いたします。お申込み内容に相違がある場合は通信ができないこととなりますので、ご注意ください。(NTT東西会社の契約タイプが変更となった場合は必ずご連絡ください。)

NTT東日本/西日本会社で契約の「Bフレッツ」契約タイプ (いずれかを選択してください)	OCN提供メニュー	OCN認証ドメイン
① <input type="checkbox"/> ニューファミリータイプ(NTT東日本) <input type="checkbox"/> ハイパーファミリータイプ(NTT東日本) <input type="checkbox"/> ファミリー100タイプ(NTT西日本)	OCN 光アクセス IP1「Bフレッツ」プラン ニューファミリー/ファミリー100/ハイパーファミリータイプ	xxx@fbnf2.ocn.ne.jp
② <input type="checkbox"/> ベーシックタイプ	OCN 光アクセス IP1「Bフレッツ」プラン ベーシックタイプ	xxx@fbfb2.ocn.ne.jp
③ <input type="checkbox"/> ビジネスタイプ	OCN 光アクセス IP1「Bフレッツ」プラン ビジネスタイプ	xxx@fbfh2.ocn.ne.jp
④ <input type="checkbox"/> ビル・マンションタイプ	OCN 光アクセス IP1「Bフレッツ」プラン ビル・マンションタイプ	xxx@fbfm2.ocn.ne.jp

※ご利用開始後に、上記①~④の間で変更が発生する場合は、インターネットへ接続するための認証ドメインが変更となります。

**認証ドメインが変更となる場合はNTT東日本/西日本会社の変更工事完了とともに接続できない状態となりますので、NTT東日本/西日本会社へのお申込み後に、必ず、OCNへ変更申込みいただきます。**

### 3. お申込み者情報(必須)

申込者(契約者)	フリガナ				印
	お名前				
※個人の場合は戸籍上のお名前 ご住所、法人の場合は登記簿上の 正式名称および住所にてご記入 ください。 ※必ずご捺印ください。	ご住所	〒	都道 府県	ビル 名等	
	事務担当者 <お申込みに関するご連絡先>	部課名			
ご契約に関する連絡用として、既 存のメールアドレスを記入くださ い。	担当者名				
	電話番号		FAX		
	E-Mail				





## 6. 付加サービス情報(必須) 1/2

- \* ご利用開始後にOCNメニュー変更が発生する場合、第6種OCN契約の変更申込書に合わせて、付加機能サービスの変更申込書の提出が必要となる場合があります。
- \* ご利用開始後にVPN接続形態の変更が発生する場合、GWサービスの変更申込書に合わせて本サービスの変更申込書の提出が必要となります。
- \* 申込書送付先は下記サービスの申込書送付先に準拠することとなりますので、ご注意ください。
- \* 「IPv6トンネル接続サービス」・「ビジネスパックVPN」・「Phone IP Centrex」・各種GWサービス・「一元故障受付サービス」OCN-SMFサービスについては、必ず営業担当者経由でお申込みください。

<p><b>ペイオンサービス</b></p>	<p><input type="checkbox"/> 利用しない      <input type="checkbox"/> 利用する      ⇨ 以下のホームページにてサービスの内容をご確認ください。  <a href="http://com-payon.ocn.ne.jp/portal/cgi-bin/ptl_ocnshoptop">http://com-payon.ocn.ne.jp/portal/cgi-bin/ptl_ocnshoptop</a></p> <p><b>* ペイオンサービスの利用を希望される場合は、OCNメールアドレスの申込みが必須となります。</b></p>
<p><b>OCNセキュリティチェックサービス(無料)</b></p>	<p>セキュリティ調査をご希望のお客さまは、開通後にOCNホームページよりお申込みください。OCN回線契約のご利用開始日より1週間程度でお申込みいただくことができます。</p> <p>⇨ 以下のホームページにてサービスの内容をご確認ください。<a href="https://www.security.ocn.ne.jp/">https://www.security.ocn.ne.jp/</a></p>
<p><b>ローミングサービス Webゲートウェイサービス</b></p>	<p>ローミングサービス・Webゲートウェイサービスをご希望のお客さまは、OCNホームページより、お申込みください。OCN回線契約のご利用開始日より1週間程度でお申込みいただくことができます。</p> <p>⇨ 以下のホームページにてサービスの内容をご確認ください。          (ローミングサービス) <a href="http://www.ocn.ne.jp/option/roaming/">http://www.ocn.ne.jp/option/roaming/</a>          (Webゲートウェイサービス) <a href="http://www.ocn.ne.jp/business/security/webgw/">http://www.ocn.ne.jp/business/security/webgw/</a></p> <p>※ 他契約回線サービスからの変更(移行)の場合、回線契約を跨いで引継ぎ利用いただくことはできません。一旦廃止して、改めてお申込みいただく必要がありますので、ご注意ください。</p>
<p><b>OCNホットスポット</b></p>	<p>「OCNホットスポット 従量制プラン」はセット提供となります。ホットスポットご利用の意思に関わらず、無線LANの設定に必要な情報(ESS-ID、WEPキー)を後日郵送にて送付する「ご利用内容のご案内」にてお知らせさせていただきます。</p> <p>⇨ サービス内容、「OCNホットスポット 定額制プラン」への変更手続きに関しては、以下のホームページにてご確認ください。  <a href="http://www.ocn.ne.jp/option/hotspot/index.html">http://www.ocn.ne.jp/option/hotspot/index.html</a></p>
<p><b>IPv6トンネル接続サービス</b></p> <p>※ビジネスパックVPNとの併用不可。</p>	<p><input type="checkbox"/> 利用しない</p> <p><input type="checkbox"/> 利用する      ⇒「<b>IPv6トンネル接続サービス申込書</b>」をあわせてお申込みください。</p> <p>※ 既に契約済みのOCN回線から本サービスへ移行(継続利用)を希望される場合は、以下をご了承いただきます。</p> <ul style="list-style-type: none"> <li>・ IPv6トンネル接続サービス廃止・新設申込書を提出いただけます。</li> <li>・ 契約済み回線の廃止希望年月日をもって、ご利用中のIPv6トンネル接続サービスは停止します。</li> </ul>
<p><b>OCN ビジネスパックVPN</b></p> <p>※IPv6トンネル接続サービスとの併用不可。</p>	<p><input type="checkbox"/> 利用しない</p> <p><input type="checkbox"/> 利用する      ⇒「<b>OCNビジネスパックVPN申込書</b>」をあわせてお申込みください。</p> <p>※ 既に契約済みのOCN回線から本サービスへ移行(継続利用)を希望される場合は、以下をご了承いただきます。</p> <ul style="list-style-type: none"> <li>・ ビジネスパックVPN変更申込書を提出いただけます。ただし、契約者名義に変更が発生する場合、または、ビジネスパックVPNの機種を変更する場合は、すべて新設、廃止申込書でお申込みいただけます。</li> </ul>
<p><b>. Phone IP Centrex</b></p>	<p><input type="checkbox"/> 利用しない</p> <p><input type="checkbox"/> 利用する      ⇒「<b>Phone IP Centrex申込書</b>」をあわせてお申込みください。</p> <p>※ 既に契約済みのOCN回線から本サービスへ移行(継続利用)を希望される場合は、以下をご了承いただきます。</p> <ul style="list-style-type: none"> <li>・ 移行に伴い、割り当てIPアドレスに変更が発生する場合は、. Phone IP Centrexの変更申込みが必要となります。Phone IP Centrexの契約内容の変更は、必ず、. Phone IP Centrex の申込書にてお申込みいただけます。</li> </ul>
<p><b>OCN セキュリティGW</b></p> <p>※IPv6トンネル接続サービスとの併用不可。</p>	<p><input type="checkbox"/> 利用しない</p> <p><input type="checkbox"/> 利用する      ⇒「<b>OCNセキュリティGW申込書</b>」をあわせてお申込みください。</p> <p>《OCN セキュリティGWをご利用中のお客さま》</p> <ul style="list-style-type: none"> <li>・ 既に契約済みのOCN回線から本サービスへ移行する場合は、セキュリティGWの廃止・新設申込書を提出いただけます。</li> </ul>
<p><b>OCN PCパトロール</b></p>	<p><input type="checkbox"/> 利用しない</p> <p><input type="checkbox"/> 利用する      ⇒「<b>OCN PCパトロール申込書</b>」をあわせてお申込みください。</p> <p>※ 既に契約済みのOCN回線から本サービスへ移行(継続利用)を希望される場合は、以下をご了承いただきます。既に契約済みのOCN回線から本サービスへ移行する場合は、OCN PCパトロールの変更申込書を提出いただけます。</p>

### 6. 付加サービス情報(必須) 2/2

- \* ご利用開始後にOCNメニュー変更が発生する場合、第6種OCN契約の変更申込書にあわせて、付加機能サービスの変更申込書の提出が必要となる場合があります。
- \* ご利用開始後にVPN接続形態の変更が発生する場合、GWサービスの変更申込書にあわせて本サービスの変更申込書の提出が必要となります。
- \* 申込書送付先は下記サービスの申込書送付先に準拠することとなりますので、ご注意ください。
- \* 「IPv6トンネル接続サービス」・「ビジネスバックVPN」・「Phone IP Centrex」・各種GWサービス・「一元故障受付サービス」・「OCN-SMFサービス」については、必ず営業担当者経由でお申込みください。

<p><b>各種GWサービス</b> (ArcstarIP-VPN IPsec接続機能 /VPNゲートウェイサービス)</p>	<p><input type="checkbox"/> 接続しない</p> <p><input type="checkbox"/> 接続する</p> <ul style="list-style-type: none"> <li><input type="checkbox"/> VPNゲートウェイサービス(クローズドIPネットワークタイプ) ※別途、アクセス付加料金210円(税込)がかかります。</li> <li><input type="checkbox"/> VPNゲートウェイサービス(OCNタイプ)  <div style="margin-left: 20px;"> <p>➡ 接続先ゲートウェイ番号 <input style="width: 100px;" type="text" value="N"/></p> <p>※既設VPNへの拠点追加の場合はN番号を記入ください。 ※上記接続形態が変更になる場合は、「VPNゲートウェイサービス変更申込書」と本サービスの変更申込書をあわせて提出ください。</p> </div> </li> <li><input type="checkbox"/> Arcstar IP-VPN IP Sec接続機能(共有GW型)</li> <li><input type="checkbox"/> Arcstar IP-VPN IP Sec接続機能(占有GW型)</li> </ul> <p>➡ 接続先VPN番号 <input style="width: 100px;" type="text" value="V"/></p> <p>※既設VPNへの拠点追加の場合はVPN番号を記入ください。 ※上記接続形態が変更になる場合は、「Arcstar IP-VPN IPsec接続機能変更申込書」と本サービスの変更申込書をあわせて提出ください。</p>
<p><b>一元故障受付サービス</b></p>	<p><input type="checkbox"/> 申込まない</p> <p><input type="checkbox"/> 申込む ➡ 「一元故障受付用申込書」をあわせてお申込みください。</p>
<p><b>OCN-SMFサービス</b></p> <p>※下記オプションサービスとの併用は出来ません。</p> <ul style="list-style-type: none"> <li>・OCN暗号メールサービス</li> <li>・Webゲートウェイサービス</li> <li>・IPv6トンネル接続サービス</li> <li>・OCNビジネスバックVPN</li> <li>・Phone IP Centrex</li> <li>・OCN PC/パトロール</li> <li>・各種GW接続サービス</li> <li>・一元故障受付サービス</li> </ul>	<p><input type="checkbox"/> 利用しない</p> <p><input type="checkbox"/> 利用する</p> <ul style="list-style-type: none"> <li><input type="checkbox"/> OCN-SMFの管理者回線として利用</li> <li><input type="checkbox"/> OCN-SMFの一般回線として利用</li> </ul> <p><b>「OCN-SMFサービス《運用管理者申請申込書》」及び「OCN-SMFサービスオプション申込書」をあわせてお申込みください。</b></p> <p>※運用管理者の許可なく、OCN-SMFに一般回線を追加/廃止することはできません。</p>

OCNビジネスバックVPN、Phone IP Centrex、IPv6トンネル接続サービスは、B7レッツビジネスタイプ「ひかり電話ビジネスタイプ」対応、および同ページタイプ「ひかり電話ビジネスタイプ」対応と併せてのご利用はできません。

**【販売担当者記入欄】** ※お客さま直接のお申込みの場合は、記入不要です。

販売チャンネルコード (販売代理店番号)		お客さま区分		
お客さま 対応部門	所属	組織区分	所属	
	お名前		お名前	
	TEL	FAX	TEL	FAX
	e-mail		e-mail	
記事欄				

## 申込書等にご記入いただく個人情報の取扱いについて

当社は、お客様が当社の提供する第6種オープンコンピュータ通信網サービス 光アクセス IP1「Bフレッツ」プランのお申込みの際にご記入いただきました、お客様の個人情報を、以下の通りお取り扱いいたします。

なお、下記に同意の上個人情報をご提供頂けない場合には、通信サービス等を提供させていただくことができませんので、ご了承いただきますようお願い申し上げます。

当社はお客様からご提供いただいた個人情報の保護に関し、以下の取組みを実施いたしております。

1. 当社は、個人情報に関する法令及びその他の規範を遵守し、お客様の大切な個人情報の保護に万全を尽くします。
2. 当社は、ご提供いただいた個人情報については、下記の目的の範囲内で適正に取り扱いさせていただきます。
  - ・ ご本人確認、ご利用料金の請求、及びご利用料金・ご利用サービス提供条件の変更、工事日、ご利用サービスの停止・中止・契約解除の通知並びにその他当社サービスの提供に係ること
  - ・ 電話、電子メール、郵送等各種媒体により、当社のサービスに関する販売推奨・アンケート調査及び景品等の送付を行うこと
  - ・ 当社のサービスの改善又は新たなサービスの開発を行うこと
  - ・ お問い合わせ、ご相談にお答えすること

なお、上記利用目的の他、サービス・アンケート等により個別に利用目的を定める場合があります。

3. 当社は、ご提供いただいた個人情報を適正に取扱うため、社内規程及び社内管理体制の整備、従業員の教育、並びに、個人情報への不正アクセスや個人情報の紛失、破壊、改ざん及び漏洩等防止に関する適切な措置を行い、また、その見直しを継続して図ることにより、個人情報の保護に努めてまいります。
4. 当社は、ご提供いただいた個人情報については、上記利用目的を達成するため、業務委託先又は提携先に預託する場合がございます。その場合は、個人情報の保護が十分に図られている企業を選定し、個人情報保護の契約を締結する等必要かつ適切な処置を実施いたします。なお、法令等に基づき裁判所・警察機関などの公的機関から開示の要請があった場合については、当該公的機関に提供することがございます。
5. お客様が、お客様の個人情報の開示等をご希望される場合には、下記の当社窓口までご連絡いただければ合理的な範囲で速やかに対応いたします。なお、個人情報の開示等のご要望に対しては、1ご契約番号につき所定の事務取扱手数料を申し受けます。  
<個人情報保護に関するお問い合わせ先>  
個人情報お問合せ窓口 電話番号 0120-506-009（平日 9:00~17:00）